

DOSSIER DE PRESSE

# ASTRE MOBILE

L'étoile itinérante de l'artisanat d'art français



Du 9 au 27 septembre 2026  
Paris Design Week  
Cour de l'intendant - Hôtel de la Marine

MAISON  
LACMÉ

# COMMUNIQUÉ DE PRESSE

**ASTRE MOBILE : une voiture transparente transformée en œuvre d'art, entre artisanat, matière et imaginaire.**

Astre Mobile est une voiture transparente qui cache bien son jeu, qu'elle roule ou qu'elle soit immobile. Pensée comme une œuvre à part entière, elle s'inscrit dans la lignée des Art Cars, où l'automobile devient un support d'expression artistique. Astre Mobile est à la fois une sculpture, un cabinet de curiosités et une intervention d'architecture d'intérieur.

Imaginée et dirigée artistiquement par Antoine Tauvel, Directeur Artistique de Maison Lacmé, Astre Mobile naît d'un travail de conception approfondi mêlant dessins, recherches formelles, maquettes et prototypes sculpturaux. L'ensemble est un mélange de luxe et de simplicité, les matières nobles et durables portent la trace de l'éphémère, du mouvement et des gestes.

Cette œuvre fait aussi l'éloge de la rencontre et de la création collective. Une dizaine d'artisans d'art français a ainsi été invitée à intervenir. Or, onyx, coquillages, bois, cuir, plumes, laque, porcelaine : chaque matériau est travaillé comme un langage, chaque pièce comme une œuvre autonome. Du volant au compteur, du pommeau de vitesse à la sellerie, les éléments du quotidien sont transformés et réinterprétés à partir des intentions artistiques initiales d'Antoine Tauvel.

Astre Mobile se découvre ainsi comme un cabinet de curiosités mobile. Une œuvre que l'on peut appréhender dans son ensemble ou fragmenter, en s'attardant sur chaque détail. Les parties séparées peuvent aussi être détournées de leur usage initial avec de nombreuses surprises comme ces enjoliveurs en pierre qui deviennent une lampe et sont remplacés par leur version en trompe l'oeil, le logo de la voiture qui se transforme en bijou, etc. Une invitation à ralentir le regard, à explorer la matière, à laisser place à l'imaginaire.

Le projet s'appuie sur des notions récurrentes dans le travail d'Antoine Tauvel : le mouvement, le temps, le jeu, le lien aux éléments, au soleil, à la lune et aux astres. Chaque intervention dialogue avec ces thèmes, du geste artisanal à l'évocation de phénomènes plus vastes, du toucher à la lumière.

À la fois objet, œuvre et expérience, Astre Mobile interroge notre rapport aux objets et à leur usage. Elle propose une autre lecture de l'automobile : non plus seulement comme un moyen de transport, mais comme un territoire de création et de rêverie.

“Ceci n'est pas une voiture, c'est un objet roulant non identifié, un véhicule d'exploration poétique qui marque le début du voyage de Maison Lacmé, et ouvre une exploration à venir entre art, design et artisanat d'art.”

Antoine TAUVEL

Astre Mobile sera dévoilée et exposée pour la première fois du 9 au 27 septembre 2026, dans le cadre de la Paris Design Week et des Journées Européennes du Patrimoine, à la Cour de l'Intendant de l'Hôtel de la Marine, place de la Concorde à Paris.



# ASTRE MOBILE, EN 30 SECONDES



Astre Mobile est une voiture transparente transformée en œuvre d'art.

Pensée dans la lignée des Art Cars, elle devient un support d'expression artistique collective.

Le projet est entièrement dirigé artistiquement par Antoine Tauvel, qui en a défini le langage visuel à travers dessins, maquettes et prototypes sculpturaux, avant d'être prolongé par une constellation d'artisans d'art.

Conçue comme un cabinet de curiosités mobile, elle réunit une dizaine d'artisans d'art français autour d'un travail sur la matière, la lumière et le mouvement.

Ce qu'il faut retenir :

- Une voiture roulante transformée en œuvre
- Une direction artistique préalable forte (dessins, maquettes, prototypes)
- Une structure transparente qui révèle l'invisible
- Un mélange de luxe et de simplicité
- Une dizaine d'artisans d'art réunis
- Des objets du quotidien sublimés par les matières et les gestes
- Un détournement possible de chaque objet de son usage initial
- Une expérience sensorielle et narrative



# NOTE D'INTENTION — ANTOINE



Astre mobile est une voiture transparente qui cache bien son jeu.

L'objet populaire devient création d'exception, assemblage de matières rares et espace d'exposition en mouvement. La découverte d'une carrosserie transparente a été un point de bascule. Elle permettait de révéler ce qui, habituellement, reste caché.

J'ai imaginé ce projet comme une constellation d'œuvres réalisée par une dizaine d'artisans d'art. Chacun a été invité à intervenir sur une pièce spécifique : volant, compteur, pommeau, sellerie, logo, clé, etc. Autant d'éléments du quotidien transformés en objets sensibles et autant de rencontres qui ont nourri cette création collective.

L'ensemble fait appel à de nombreuses références à l'Histoire de l'Art et du Mobilier français et sollicite des techniques très diverses comme la marqueterie de plumes, la laque urushi, la broderie de coquillages, l'héliogravure, etc. Astre Mobile évoque les étoiles, le voyage, la rêverie, la poésie, l'élégance des matériaux naturels, le rapport aux éléments et l'importance de la sublimation par les gestes de la main des artisans.

L'ensemble fonctionne comme un cabinet de curiosités mobile. Une œuvre que l'on peut appréhender dans sa globalité ou fragmenter. Les parties séparées peuvent aussi être détournées de leur usage initiale avec de nombreuses surprises comme ces enjoliveurs en pierre qui deviennent des lampes et sont remplacés par leur version en trompe l'oeil, le logo de la voiture qui se transforme en bijou, etc.

Ce projet est traversé par des notions récurrentes dans mon travail : le mouvement, le temps, le jeu, le lien aux éléments, au soleil, à la lune et aux astres.

Astre Mobile est une tentative de redonner à l'objet sa capacité à surprendre et à créer une forme d'émerveillement.



# ASTRE MOBILE EN 5 REPÈRES



## 1. UNE ART CAR CONTEMPORAINE

Astre Mobile s'inscrit dans la tradition des Art Cars, où des artistes et designers transforment des véhicules en œuvres à part entière. Ici, la voiture n'est plus seulement un objet fonctionnel : elle devient un support d'expression, pensé comme une pièce unique, encore capable de circuler. C'est à la fois une sculpture, un cabinet de curiosités et une intervention d'architecture d'intérieur.

## 2. UNE TRANSPARENCE RÉVÉLATRICE

La carrosserie transparente est le point de départ du projet. Elle inverse le rapport habituel à la voiture : au lieu de cacher sa structure et ses éléments, elle les expose. Ce choix transforme l'objet en vitrine mobile, où chaque détail devient visible et lisible.

## 3. UNE CONSTELLATION D'ARTISANS D'ART

Autour de cette structure, une dizaine d'artisans d'art ont été réunis pour valoriser la création collective. Chacun intervient sur une pièce spécifique, avec son propre langage et sa propre technique. L'ensemble forme une constellation de savoir-faire, réunie par une direction artistique commune.

## 4. DES OBJETS DÉTOURNÉS

Les éléments de la voiture — volant, compteur, pommeau de vitesse, sellerie, logo — sont traités comme des objets à réinterpréter. Ils quittent leur fonction initiale pour devenir des pièces sensibles, parfois autonomes, parfois transformables en objets d'usage détourné ou de contemplation.

## 5. UNE EXPÉRIENCE SENSORIELLE

Astre Mobile ne se limite pas à la vue. Elle sollicite le toucher, la lumière, parfois le son et l'imaginaire. Chaque matière réagit différemment selon l'angle de vue, la main ou le regard. L'ensemble compose une expérience où l'objet devient un terrain d'attention et de perception élargie.



# UNE VOITURE COMME TERRITOIRE DE CRÉATION

Astre Mobile explore la richesse des éléments qui composent une voiture.

Chaque pièce devient un espace d'intervention :

- Le volant — une expérience tactile et sensible
- Le compteur — horlogerie de l'espace-temps
- Le pommeau de vitesse — une forme façonnée par le geste
- La sellerie — un territoire textile
- Le logo — un objet-bijou sculptural

Chaque élément peut exister indépendamment, tout en participant à un ensemble cohérent et même être détourné de son usage initial.



© Kevin Van Campenhout

## DÉMARCHE : UNE ŒUVRE ENTRE TEMPS, MATIÈRE ET MOUVEMENT

Chaque élément d'Astre Mobile interroge le temps : le temps du geste artisanal, le temps des matières, le temps plus vaste des cycles naturels et des astres.

Les références se croisent : Antiquité, Égypte, Japon, Art Déco, Minimalisme, Arte Povera, travaux de grandes manufactures historiques, univers aéronautique et spatial.

L'objet devient un point de rencontre entre différentes échelles, entre savoir-faire et imaginaire.

L'ensemble est pensé comme une expérience sensible, mobilisant la vision, le toucher, l'écoute et même l'odorat.

# Une voiture dorée tout en transparence comme joyau pour la Cour de l'Intendant

La carrosserie transparente permet de rendre le moteur visible comme une pièce d'exposition et le châssis devient sculpture et squelette.



Astre Mobile réunit une dizaine d'artisans d'art français.

## Éléments majeurs :

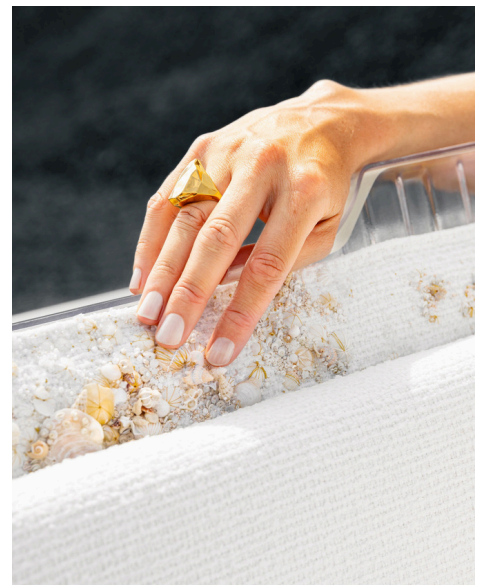
- Compteur en marqueterie de plumes — Maison Vermeulen
- Sellerie brodée de coquillages — Aurélie Lanoiselée
- Levier de vitesse en porcelaine — Ateliers Arquié
- Boîtier de chauffage — héliogravure de Fanny Boucher dorée à la feuille d'or par Lise Richardot
- Volant en bois flotté — Claude Prautois
- Clé en laque urushi — Alexandre Duboc
- Pièces en cuir de Russie — Élise Blouet-Ménard
- Enjoliveurs en onyx blanc — Hervé Obligi
- Enjoliveurs en trompe-l'œil d'onyx blanc — Pierre-Yves Morel
- Logo en broderie métallique — Marie Archambaud



Compteur en marqueterie  
de plumes  
Maison Vermeulen



Volant en bois flotté  
Claude Prautois



Sellerie brodée de coquillages  
Aurélie Lanoiselée



Logo en broderie métallique  
Marie Archambaud



Levier de vitesse en porcelaine  
Ateliers Arquié



Boîtier de chauffage  
héliogravure de Fanny Boucher  
dorée à la feuille d'or par Lise  
Richardot



Pièces en cuir de Russie  
Élise Blouet-Ménard



Enjoliveurs en onyx blanc  
Hervé Obligi

A découvrir  
prochainement :

Clé en laque  
urushi —  
Alexandre Duboc

Enjoliveurs en trompe-  
l'œil d'onyx blanc —  
Pierre-Yves Morel

# VISUELS PRESSE

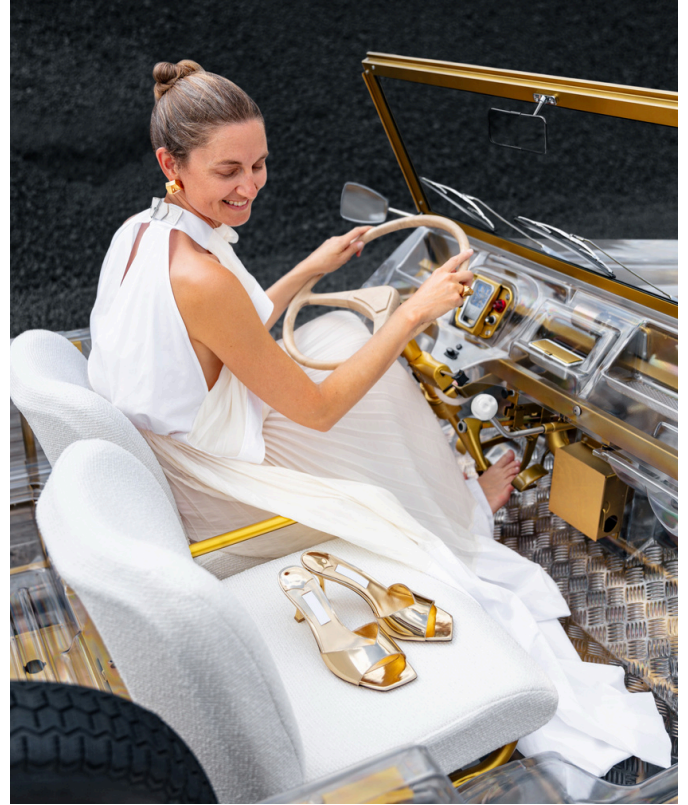
Crédit Visuel lère page :  
© Hervé Voët



Crédit photos d'Astre Mobile :  
© Kevin Van Campenhout



Vue de l'avant — Astre Mobile



Avant de la voiture avec Cécile Tauvel



Compteur en marqueterie de plumes par  
Maison Vermeulen



Vue trois quarts arrière — Astre Mobile

Astre Mobile sera dévoilée et exposée pour la première fois du 9 au 27 septembre 2026, dans le cadre de la Paris Design Week et des Journées Européennes du Patrimoine, à la Cour de l'Intendant de l'Hôtel de la Marine, place de la Concorde à Paris.

**Paris  
Design  
Week** Maison  
&Objet

La Paris Design Week est un rendez-vous phare du design contemporain qui transforme chaque année Paris en parcours créatif à ciel ouvert, réunissant designers, artisans d'art, galeries, maisons d'édition et institutions culturelles. Pendant dix jours, l'événement met en lumière les nouvelles formes de création, les savoir-faire et les dialogues entre patrimoine, innovation et métiers d'art.



L'Hôtel de la Marine, monument situé place de la Concorde a ouvert au public en juin 2021 après une campagne de restauration menée par le Centre des monuments nationaux. Il abrite à la fin du XVIIIe siècle, le Garde-Meuble de la Couronne institution en charge de l'aménagement des résidences royales et de l'entretien de leur mobilier, puis à partir la Révolution française, le ministère de la Marine.



Crédit Photo : Maison Lacmé

**ANTOINE TAUVEL — Directeur artistique**  
Antoine Tauvel développe une pratique à la croisée de l'objet, de l'espace et de la narration. Dans ses projets, il conçoit d'abord des langages visuels à travers dessins, recherches formelles, maquettes et prototypes sculpturaux. Ces premières étapes structurent une direction artistique précise, ensuite prolongée par des collaborations avec des artisans d'art. Son travail explore les liens entre matière, usage, mouvement et perception.



Maison Lacmé est un studio de création fondé par Cécile et Antoine Tauvel. Leur démarche associe art, design et artisanat d'art, avec une attention particulière portée aux collaborations et aux savoir-faire. Astre Mobile marque la première œuvre issue de cette exploration commune. Ensemble, ils accompagnent notamment les collectionneurs, architectes d'intérieur, institutions et maisons de luxe. Leur objectif : donner vie à des univers et des objets oniriques, pour raviver l'émerveillement, célébrer la beauté de l'instant, et tisser des récits à partager, où les échanges naissent et le temps s'efface.

VISUELS HD : Disponibles sur demande  
SITE INTERNET : [www.maison-lacme.fr](http://www.maison-lacme.fr)  
RÉSEAUX SOCIAUX : @maison.lacme



**CONTACT PRESSE**

**Cécile TAUVEL**

[cecile.tauvel@maison-lacme.fr](mailto:cecile.tauvel@maison-lacme.fr)

0674448972